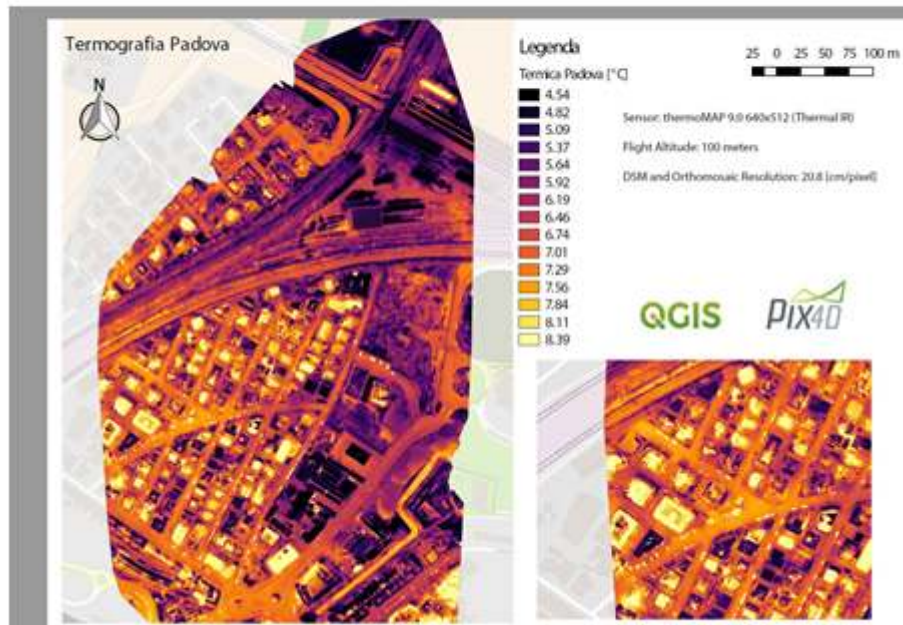
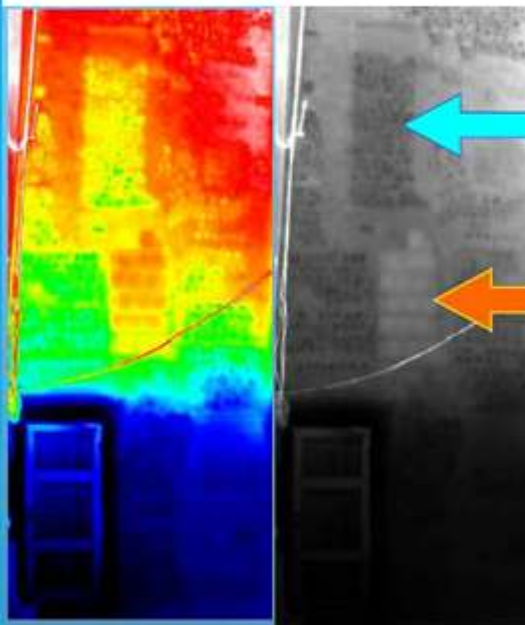


Termica Padova



Risposta termica



Tessitura in ciottoli.

Tessitura in laterizi,
maggiore isolamento
recente tamponamento.

Campi vari di applicazione della termografia

- Storico: ricostruzione storica, elementi celati e incorporati in fasi successive, elementi di pietra (archi, capitelli, portali..), tamponature (finestre, porte), tessiture murali, ammorsamenti tra edifici.
- Statico: tipo di muratura e materiali costituenti, elementi strutturali (pilastri architrave, archi di scarico...), strutture lignee (solai, travi...), fratture interne, elementi metallici (staffe, chiavi, groppe, chiodi).
- Impianti: tubazioni idriche o termiche non a vista, canne fumarie, impianti civili.
- Termo-idrici: anomalie termiche correlate a cicli idrodinamici, ponti termici, condensazione/evaporazione, risalita capillare, infiltrazioni di acqua.
- Coperture: intonaci parietali, affreschi, mosaici, individuazione dei distacchi, controllo di adesione dopo il restauro.
- Degrado: controllo in tempi diversi dello stato di degrado correlato con tutte le informazioni disponibili alla tecnica

Zona Residenziale Padova

